



البورسعيدية للأعمال الهندسية والإنشاءات البحرية



PORT SAID FOR ENGINEERING WORKS & NAVAL CONSTRUCTIONS CO.
إحدى شركات هيئة قناة السويس S. C. A

كراسة الشروط والمواصفات الخاصة بالمناقصة العامة رقم ٩ - ٢٠٢٣ - ٢٠٢٤

- لزوم إنشاء سور الارض الجديدة بالعاشر من رمضان
- جلسة استلام المظاريف يوم الاربعاء الموافق ٢٣/٨/٢٣ الساعة ١٢,٣٠ ظهرا
بمقر الشركة ببورفؤد
- قيمة الكراسة ١٤٠,٠٠ اجنية فقط وقدره (الف ومائة واربعون جنيها لاغير)

Custom GATE (56 – 57) PORT-FOUAD, P.O BOX: 550 PORT SAID / 17 PORT SAID
TEL.: (066) 3400598 – 3400471 – 3400810 – 3400846 – FAX: (066) 3400601 – 3400845
G (D) Elportsaidia St., - Asma Fahmy St. Golf yard – Heliopolis – Cairo
TEL.: (02) 24186148 - 2417933718 FAX: (066) 24180917
4, Mahmoud ttalat ,eltayaran st
TEL.: (02) 22607023 - 22607024 FAX: (02) (02) 22607023 - 22607024
mail-E :Info@cncshipyard.com
mail-E :psew@portsaidiah.com.eg
www.cncshipyard.com
www.portsaidiah.com.eg



الشركة البورسعيدية للأعمال الهندسية

والإنشاءات البحرية

احدى شركات هيئة قناة السويس

عملية إنشاء وتنفيذ سور الأرض الجديدة بالعاشر من
رمضان

الشروط الخصوصية



أولاً: بيانات المقاول.

شركة / للمقاولات

ويمثلها قانونياً.....

رقم السجل التجاري /.....

رقم البطاقة الضريبية /.....

عنوان المراسلات /.....

التليفون /.....

الفاكس /.....



عملية إنشاء وتنفيذ سور الأرض الجديدة بالعاشر من رمضان

ثانياً: الشروط الخاصة

تعتبر هذه الشروط مكملة للعقد ولا يجوز تقديم العطاء دون استيفاء كافة المستندات والبيانات بها وإقرار المقاول والتزامه بما جاء بها.

- ١- يتم تقديم العرض بنظام المظروفين الفني والمالي.
- ٢- يتم تسليم المظروف المالي والفني في موعد غايته الساعة الثانية عشر ظهراً من يوم.....
الموافق...../...../.....
- ٣- مدة الارتباط بالأسعار لا تقل عن ثلاثة شهور من تاريخ فتح المظاريف. ويعتبر العرض سارياً بعد هذه المدة ما لم يتقدم المقاول بطلب كتابي بعدم تجديد صلاحية العطاء.
- ٤- الأسعار تشمل كافة الرسوم والضرائب، عدا ضريبة القيمة المضافة.
- ٥- الفئات التي يحددها مقدم العطاء بجدول الفئات تشمل جميع المصروفات والالتزامات التي يتكدها أي كان نوعها.
- ٦- يجب أن تكتب البيانات بالعرض بالحيز والأرقام والحروف بخط واضح. وعلى المقاول التوقيع والختم بخاتم شركته على جميع صفحات نموذج العقد والمواصفات الفنية وقائمة الكميات والفئات. وفي حالة وجود خلاف بين كتابة الفئة بالحروف والأرقام، يتم أخذ الفئة المدونة بالحروف فقط.
- ٧- يجب أن يرفق بالعرض الفني خطاب ضمان ابتدائي بقيمة ٢% من إجمالي العرض غير مقيد بأي قيد أو شرط أو شيك مقبول الدفع بنفس المبلغ أو الدفع نقداً في خزينة الشركة ويستكمل إلى ٥% من إجمالي قيمة العطاء فور رسو العطاء.
- ٨- يلتزم المقاول وعلى مسؤوليته الكاملة ومع تقديم كافة الضمانات اللازمة بتنفيذ الأعمال طبقاً للشروط والمواصفات والرسومات المرفقة بهذا العقد والموقع عليها من الطرفين والتي تعتبر جزءاً لا يتجزأ منه وطبقاً للشروط العامة لمقاولات الشركة التي يقر المقاول بإطلاعها وإرتباطه بها وطبقاً للكود المصري لتصميم وتنفيذ المنشآت الخرسانية المسلحة والأكواد المصرية لأعمال المباني والعزل والكهرباء وميكانيكا التربة والأساسات وجميع الأكواد ذات الصلة، كما يقر المقاول بإطلاعها على لائحة المشتريات والتعاقدات بالشركة والتزامه بكافة الشروط الواردة بها.
- ٩- يقر المقاول بمعاينة موقع المشروع والمعابنة النافية للجهالة فور تقدمه للمناقصة.
- ١٠- مدة التنفيذ ٣ "ثلاثة" أشهر من تاريخ امر الإسناد.
- ١١- يجب أن يحتوي المظروف المالي علي ما يلي :
 - a. العرض المالي.
 - b. اصل كراسة الشروط والمواصفات والعقد والشروط الخصوصية مختومة وموقع عليها بكل صفحة.



c. صورة من التأمين الابتدائي.

١٢- يجب ان يحتوي المظروف الفني علي ما يلي :

- a. العرض الفني.
- b. اصل التأمين الابتدائي (خطاب ضمان او شيك مقبول الدفع او اقبال مداد الرسمود).
- c. اصل مستخرج قيد المقاول بالحداد مقاولي التشيد والناء المصري بحيث يكون المقاول مقيد بشعبة الاعمال المدنية .
- d. صورة من السجل التجاري مجدداً.
- e. صورة من البطاقة الضريبية سارية.
- f. صورة من التسجيل بالضرائب العامة على المبيعات.
- g. صورة من التسجيل بمنظومة الفاتورة الإلكترونية.
- h. الكيان القانوني للشركة.
- i. سابقة الخبرة في مجال الاعمال موضوع المناقصة مدعومة بشهادات الخبرة.
- j. صورة معتمدة من مستندات الطرح.

<<< انتهى >>>



الشركة البورسعيدية للأعمال الهندسية والإنشاءات البحرية
أحدى شركات هيئة قناة السويس
الإدارة المدنية والمنشآت المعدنية

رقم البند	بيان الاعمال	الوحدة	الكمية	الغدة	الاجمالي
١	بالمقموعة هدم وتكسفر واراله السور الفاعم اذا لزم الامر حتى سنسوب قاع اساساته.	مق	١		
٢	بالمتر المكعب جفر لزوم الاساسات في اى نوع من انواع التربة والثلثن يشمل نزع المياة وسند جوانب الحفر اذا لزم الامر وازالة الدكات والبلاطات واخلاء الموقع من جميع العوائق التي تعترض الاساسات الحديدية والردم حول الاساسات من ناتج الحفر على طبقات سمك ٢٥ سم مع الرش بالمياة والدك لكل طبقة حتى منسوب الارض الطبيعية ونقل التربة الغير صالحة الى المقالب العمومية وردم باقى ناتج الحفر فى الموقع و المقاس الهندسى بدون احتساب ميول الحفر.	م ^٣	٢٣٠٠		
٣	بالمتر المكعب توريد وعمل طبقة إحلال من سن الدولوميت مفاىس ٥٠/٢٢ سمك نهائى ٢٥ سم والدك فى وجود المياة الجوفية بمعدت مناسبة وتسوية السطح ونهيو العمل طبقا لأصول الصناعة والرسومات والمواصفات و القياس الهندسى.	م ^٣	٥٠٠		
٤	بالمتر المكعب توريد وصب خرسانة عادية لزوم الاساسات على الأبقل الاجهاد المميز للخرسانة عن ٢٠٠ كجم /م ^٢ محتوي اسمنتي ٦٠٠ كجم/م ^٣ و ٠.٨ م ^٣ سن و ٠.٤ م ^٣ رمل والسعر محمل عليه دهان سطح الخرسانة العادية بطبقة من البيتومين على البارذ و نهيو العمل طبقا لأصول الصناعة والرسومات والمواصفات وتعليمات المهندس المشرف.	م ^٣	١٥٠		
٥	بالمتر المكعب توريد وصب خرسانة مسلحة لزوم الاساسات والميد والاعمدة والظبانة على الأبقل الاجهاد المميز للخرسانة عن ٢٥٠ كجم/م ^٢ محتوي اسمنتي ٨٠٠ كجم/م ^٣ و ٠.٨ م ^٣ سن و ٠.٤ م ^٣ رمل مع مراعاة توريد وتركيب بسكويت للحفاظ على الغطاء الخرساني سم للقواعد و ٢ سم للميدات و ٢.٥ سم للأعمدة والسعر يشمل دهان وجهين طبقة عازلة للرطوبة على البارذ لزوم أسطح وجوانب القواعد المسلحة وجوانب الميدات وتمديد مراسير كهرياء لكل عمود و نهيو العمل طبقا لأصول الصناعة والرسومات والمواصفات وتعليمات المهندس المشرف.	م ^٣	٣٥٠		
٦	بالمتر المربع توريد وعمل مباني بالطوب الاسمنتي مفاىس ١٢×١٢×٢٥ سم كبس الي ذات سوك حادة ولون موحد تنى بمونه مكونة من ٣٠٠ كجم اسمنت /م ^٣ رمل مع ضبط العراميس وتظيفها جيدا لتريك المياني طاهره بدون بياض من الخارج و نهيو العمل طبقا لأصول الصناعة والرسومات والمواصفات وتعليمات المهندس المشرف.	م ^٢	١١٩٠		
٧	بالمتر المكعب توريد وعمل مباني بالطوب الوردى (فرز أول) مفاىس ١٢×١٢×٢٥ سم ذات سوك حادة ولون موحد تنى بمونه مكونة من ٣٠٠ كجم اسمنت /م ^٣ رمل مع ضبط العراميس وتظيفها جيدا لتريك المياني طاهرة بدون بياض من الخارج و نهيو العمل طبقا لأصول الصناعة وتعليمات المهندس	م ^٣	١٨٠		

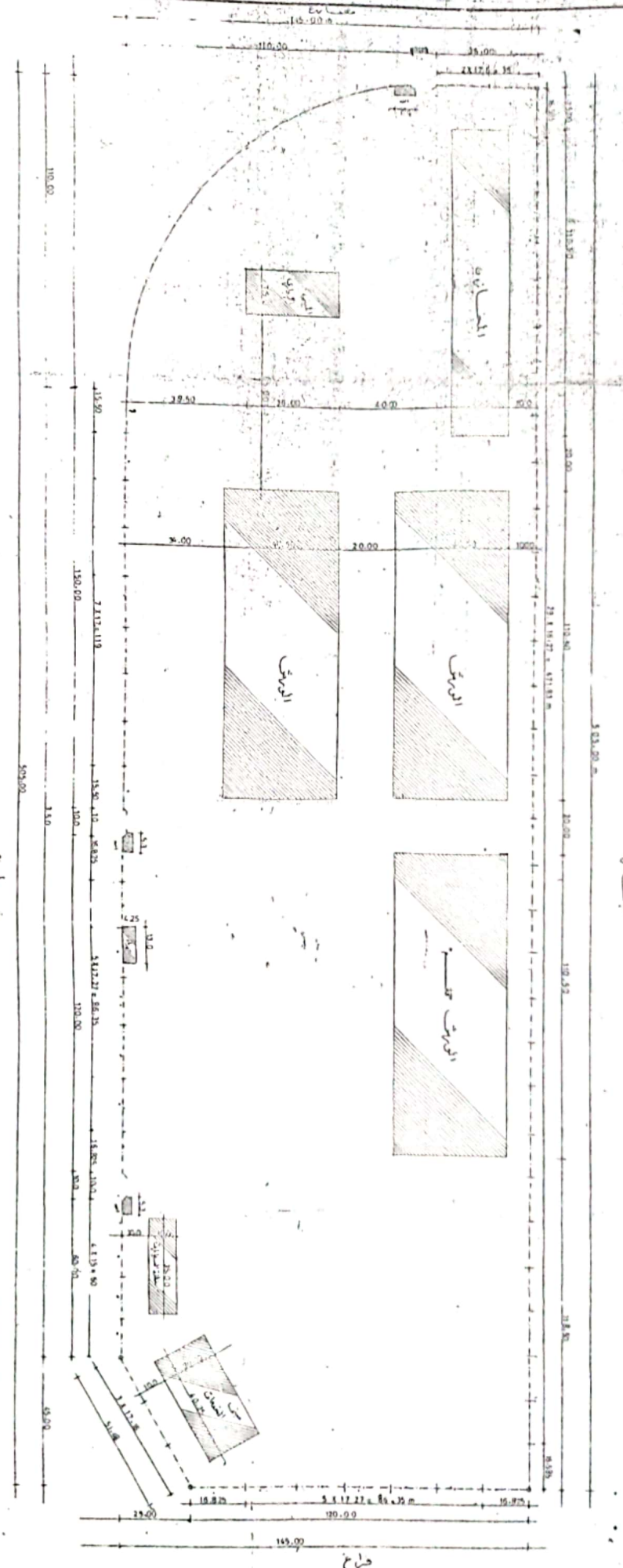


الشركة البومر سعيديّة للأعمال الهندسية والإنشاءات البحرية

أحدى شركات هيئة قناة السويس

الإدارة المدنية والمنشآت المعدنية

المشرف				
٨	بالمتر الطولي من السور توريد وتركيب سور من مواسير حديد ٤/٣ بوصة وكمر حديد مقاس ١٨ والسعر يشمل الدهان ٣ اوجة (وجة برايمر سمك ٥٠ ميكرون ووجهين بيوية اللاكية الجاهزة لقطاعات الحديد من اللون المطلوب كل وجة سمك ١٠٠ ميكرون) والتثبيت الحيد بالخرسانة والمباني ونهو العمل طبقا لأصول الصناعة والرسومات والمواصفات وتعليمات المهندس المشرف	٧٠٠	م.ض	بند رقم ١١١١
٩	بالمتر المسطح توريد وعمل ضهارة و بياض تخشين للميد والأعمدة والطبانية من الداخل والخارج يتكون من الطرشرة العمومية بمونة مكونة من ٥٠ كجم/م ^٢ من رمل طبانة مكونة من الجير والرمل بنسبة ١:٣ مع اضافة ٣٠٠ كجم اسمنت/م ^٢ من المونة وعمل الطهارة من نفس المونة مع الخدمة الجدية والسعر يشمل الدهان الماقيتو ونهو العمل طبقا لأصول الصناعة والرسومات والمواصفات و القياس الهندسي وتعليمات المهندس المشرف.	١٣٨٠	م	
١٠	بالمتر الطولي توريد وتركيب بردورات خرسانة عادية للأرصفة قطاع ١٥ ٣٠×١٢ سم وبطول ٥٠ سم سابقة الصب تعمل الخرسانة بنسبة ٣٥٠ كجم/م ^٣ من الخلطة على أن يكون الوجة أملس وتملا العرامس وتركب بمونة مكونة من ٣٥٠ كجم اسمنت/م ^٢ والتمن يشمل توريد وصب خرسانة عادية أسفلها كفرشة بقطاع ٣٥×١٥ سم بنسبة ٢٥٠ كجم اسمنت/م ^٢ كما يشمل الحفر والردم ونقل المخلفات و نهو العمل طبقا لأصول الصناعة وتعليمات المهندس المشرف.	١٢٣٠	م.ط	
١١	بالمتر المسطح توريد وتركيب بلاطات انترلوك والبند يشمل فرش طبقة من الرمل سمك لا يقل عن ٧ سم لزوم التسوية والسقية بالرمل و نهو العمل طبقا لأصول الصناعة وتعليمات المهندس المشرف.	١٢٣٠	م	
الإجمالي:				



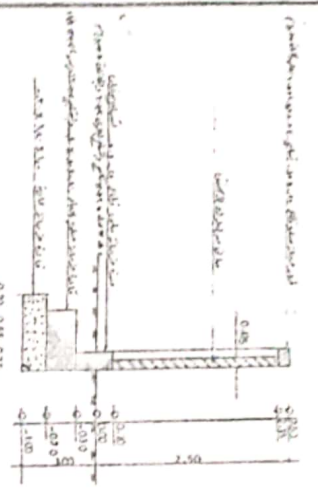
الموقع المزمع ٥٠١١

تخطيط

٥٠

مدينتي للمهندسين مركز الدراسات والبحوث الهندسية شارع ٤٦، القاهرة ١١٥١٤٤	
رقم المشروع: ٥٠١١ تاريخ: ١٤٣٥ هـ المهندس: [Name] المهندس المساعد: [Name]	الموقع المزمع [Address] [Address]

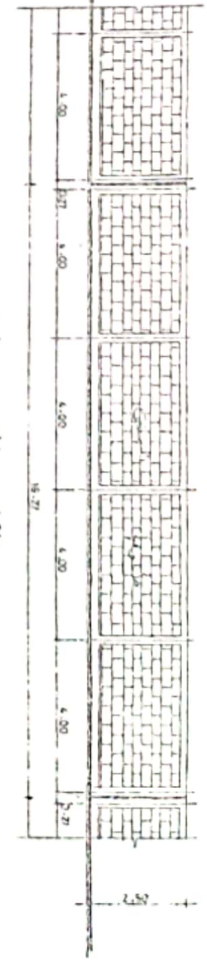




تقاطع فوسر الجار ٥٠١١



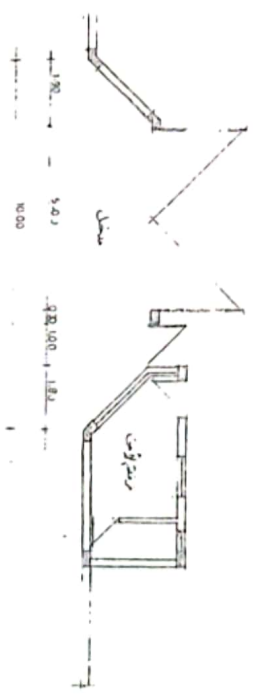
تقاطع فوسر البتايح ٥٠١١



واجهة سور الجار ٥٠١١



واجهة سور البتايح ٥٠١١



تقسيم الأسفلت والبيتايح ٥٠١١

ملاحظات :

- 1- ارتفاع الجدران حسب المواصفات المحلية.
- 2- جميع الأعمال الخرسانية المسلحة.
- 3- جميع الأعمال الخرسانية المسلحة.
- 4- جميع الأعمال الخرسانية المسلحة.
- 5- جميع الأعمال الخرسانية المسلحة.
- 6- جميع الأعمال الخرسانية المسلحة.
- 7- جميع الأعمال الخرسانية المسلحة.
- 8- جميع الأعمال الخرسانية المسلحة.

رقم	وصف	ملاحظات
١	تقسيم الأسفلت والبيتايح	
٢	تقسيم الأسفلت والبيتايح	
٣	تقسيم الأسفلت والبيتايح	
٤	تقسيم الأسفلت والبيتايح	
٥	تقسيم الأسفلت والبيتايح	
٦	تقسيم الأسفلت والبيتايح	
٧	تقسيم الأسفلت والبيتايح	
٨	تقسيم الأسفلت والبيتايح	
٩	تقسيم الأسفلت والبيتايح	
١٠	تقسيم الأسفلت والبيتايح	

