



البورسعيدية للأعمال الهندسية والإنشاءات البحرية



PORT SAID FOR ENGINEERING WORKS & NAVAL CONSTRUCTIONS CO.
S. C. A إحدى شركات هيئة قناة السويس

كراسة الشروط والمواصفات الخاصة بالمناقصة العامة رقم ٢٠٢٣/٢٠٢٢/١٠
جلسة الاربعاء الموافق ٢٠٢٣/٦/٢١

أولاً : موضوع المناقصة :-

الاعمال الاستشارية لزوم انشاء وتركيب نظام مكافحة الحريق كامل من الذار واطفاء وتقييم الاثر البيئي من استشارى حريق معتمد من قبل ادارة الحماية المدنية للارض الصناعية المتواجدة بالعاشر من رمضان والمقام عليها مصنع لتصنيع الاعمال الحديدية بمساحة ٧٠ الف متر مربع بالقطعة (٩٢ - ٩٣) الملطقة الصناعية (A6)

ثانياً : المواصفات :-

طبقاً للمواصفات المرفقة .

ثالثاً : الشروط العامة :

- تقدم العطاءات بإسم السيد المحاسب / رئيس القطاع التجارى بنظام المظروف الواحد (فنى + مالى) على ان يسدد تأمين إبتدائى بقدره ٢% من قيمة العطاء المقدم يسدد نقدى او بشيك مصرفى مقبول الدفع او خطاب ضمان بنكى غير مشروط يزداد إلى ٥% فى حالة الترسية .
- يتم تقديم المظروف مصحوباً بإبصال سداد بمبلغ وقدره ٥٠٠ جليبه مصرى قيمة كراسة الشروط والمواصفات الفنية التى يمكن الحصول عليها من موقع الشركة الموضح ادناه .
- يكتب على المظروف من الخارج موضوع المناقصة ورقمها وتاريخ الجلسة بخط واضح .
- تقدم العطاءات فى موعد غايته الساعة الثانية عشرة ونصف ظهراً يوم الأربعاء الموافق ٢٠٢٣/٦/٢١ بمقر الشركة ببورفؤاد .
- لن يلتفت الى العطاءات المتضمنة شروط مخالفة لما جاء بكراسة الشروط او التى ترد بعد الموعد المحدد لجلسة إستلام المظاريف .
- يرفق بالمظروف صورة من : البطاقة الضريبية - شهادة التسجيل بضريبة القيمة المضافة - السجل التجارى .
- يتم تحديد ضريبة القيمة المضافة فى بند مفصل .
- يتم توقيع غرامة التأخير المقررة فى حالة عدم الالتزام بميعاد التوريد .
- للشركة الحق فى قبول او رفض اى عطاء او الغاء المناقصة أو تأجيل ميعاد فتح المظاريف دون إبداء أى أسباب .
- تخضع المناقصة لآنحه الشركة المالية .

وتفضلوا بقبول فائق الاحترام ،،،

رئيس القطاع التجارى
محاسب

عمرو سيد محمد سعيد

Custom GATE (56 - 57) PORT-FOUAD, P.O BOX: 550 PORT SAID / 17 PORT SAID
TEL.: (066) 3400598 - 3400471 - 3400810 - 3400846 - FAX: (066) 3400601 - 3400845
G (D) Elportsaldia St., - Asma Fahmy St. Golf yard - Hellowpolls - Cairo
TEL.: (02) 24186148 - 2417933718 FAX: (066) 24180917
mail-E :Info@cncshipyard.com
mail-E :psew@portsaldiah.com.eg
www.cncshipyard.com
www.portsaldiah.com.eg



البورسعيدية للأعمال الهندسية والإنشاءات البحرية



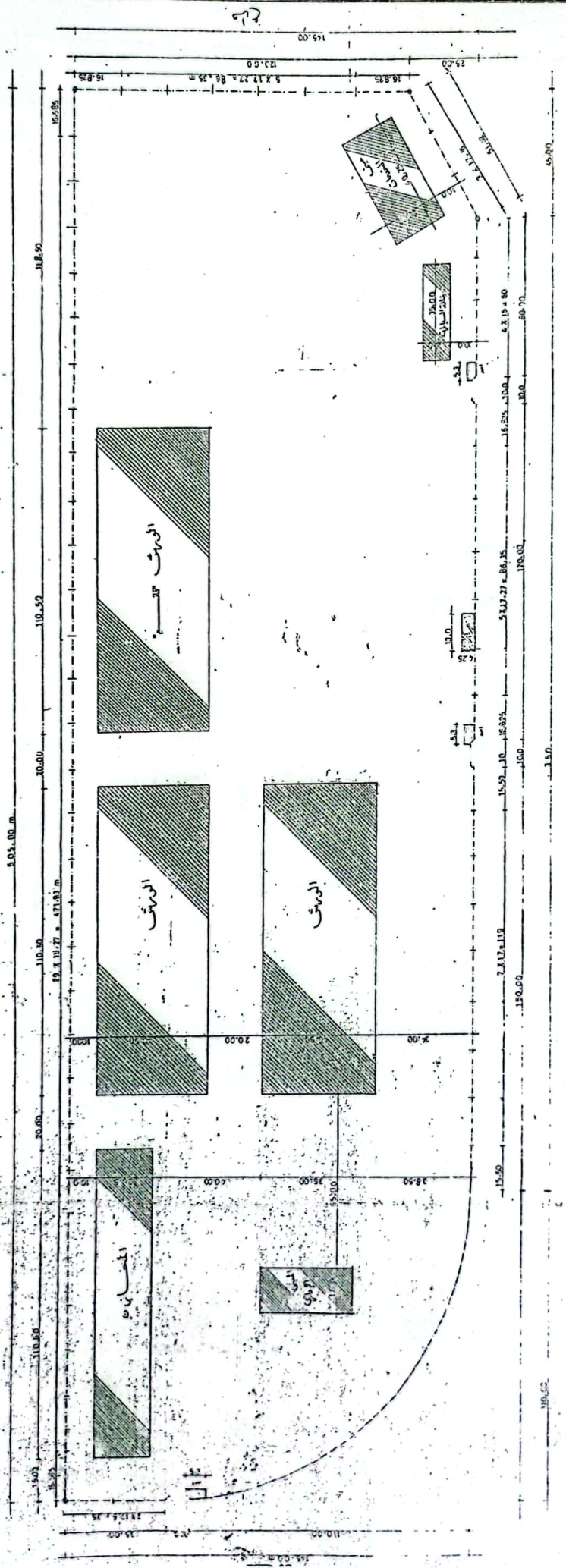
PORT SAID FOR ENGINEERING WORKS & NAVAL CONSTRUCTIONS CO.
إحدى شركات هيئة قناة السويس S. C. A

بيان الاعمال

م	الوصف	وحدة	كمية	فئة	اجمالي
١	معاينة الارض الجديدة على الطبيعة وعمل التصميم المقترح لنظام مكافحة الحريق كامل من انذار واطفاء ورسومات واعتماده من قبل ادارة الحماية المدنية	مقط	١		
٢	عمل جدول الكميات والفئات والشروط والمواصفات	مقط	١		
٣	الاشراف على تنفيذ الاعمال	نسبة			
٤	تقديم تقرير مفصل طبقا للدليل الارشادي المرفق واعتماده من قبل ادارة الحماية المدنية والهيئة العامة للتنمية الصناعية	مقط	١		
٥	عمل الدراسة وتقييم الاثر البيئي ويشمل عمل الاختبارات اللازمة واعتماده من وزارة البيئة والهيئة العامة للتنمية الصناعية	مقط	١		

Custom GATE (56 – 57) PORT-FOUAD, P.O BOX: 550 PORT SAID / 17 PORT SAID
TEL.: (066) 3400598 – 3400471 – 3400810 – 3400846 – FAX: (066) 3400601 – 3400845
G (D) Elportsaidia St., - Asma Fahmy St. Golf yard – Heliopolis – Cairo
TEL.: (02) 24186148 - 2417933718 FAX: (066) 24180917
mail-E :Info@cncshipyard.com
mail-E :psew@portsaidiah.com.eg
www.cncshipyard.com
www.portsaidiah.com.eg

جدار



شارع

الموقع المخطط ٥٠١١

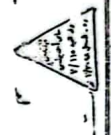
مجلس البلديات
الرياض
المنطقة الحضرية
الرياض
المنطقة الحضرية
الرياض

مجلس البلديات الرياض المنطقة الحضرية الرياض	
الموقع المخطط ٥٠١١	
رقم المخطط	٥٠١١
رقم الترخيص	٥٠١١
رقم الترخيص	٥٠١١
رقم الترخيص	٥٠١١
رقم الترخيص	٥٠١١
رقم الترخيص	٥٠١١
رقم الترخيص	٥٠١١
رقم الترخيص	٥٠١١
رقم الترخيص	٥٠١١
رقم الترخيص	٥٠١١

جدول نماذج قضبان الحديد المستخدمة

نوع قضبان الحديد	معدن	ملاحظات
قضبان حديدية	4	معدن
قضبان حديدية	5	معدن
قضبان حديدية	6	معدن
قضبان حديدية	7	معدن
قضبان حديدية	8	معدن
قضبان حديدية	9	معدن
قضبان حديدية	10	معدن
قضبان حديدية	11	معدن
قضبان حديدية	12	معدن
قضبان حديدية	13	معدن
قضبان حديدية	14	معدن
قضبان حديدية	15	معدن
قضبان حديدية	16	معدن
قضبان حديدية	17	معدن
قضبان حديدية	18	معدن
قضبان حديدية	19	معدن
قضبان حديدية	20	معدن
قضبان حديدية	21	معدن
قضبان حديدية	22	معدن
قضبان حديدية	23	معدن
قضبان حديدية	24	معدن
قضبان حديدية	25	معدن
قضبان حديدية	26	معدن
قضبان حديدية	27	معدن
قضبان حديدية	28	معدن
قضبان حديدية	29	معدن
قضبان حديدية	30	معدن
قضبان حديدية	31	معدن
قضبان حديدية	32	معدن
قضبان حديدية	33	معدن
قضبان حديدية	34	معدن
قضبان حديدية	35	معدن
قضبان حديدية	36	معدن
قضبان حديدية	37	معدن
قضبان حديدية	38	معدن
قضبان حديدية	39	معدن
قضبان حديدية	40	معدن
قضبان حديدية	41	معدن
قضبان حديدية	42	معدن
قضبان حديدية	43	معدن
قضبان حديدية	44	معدن
قضبان حديدية	45	معدن
قضبان حديدية	46	معدن
قضبان حديدية	47	معدن
قضبان حديدية	48	معدن
قضبان حديدية	49	معدن
قضبان حديدية	50	معدن

ملاحظة: هذا النموذج هو نموذج عام ولا يمكن استخدامه في التصميم النهائي دون الرجوع إلى المواصفات الخاصة بالمشروع.



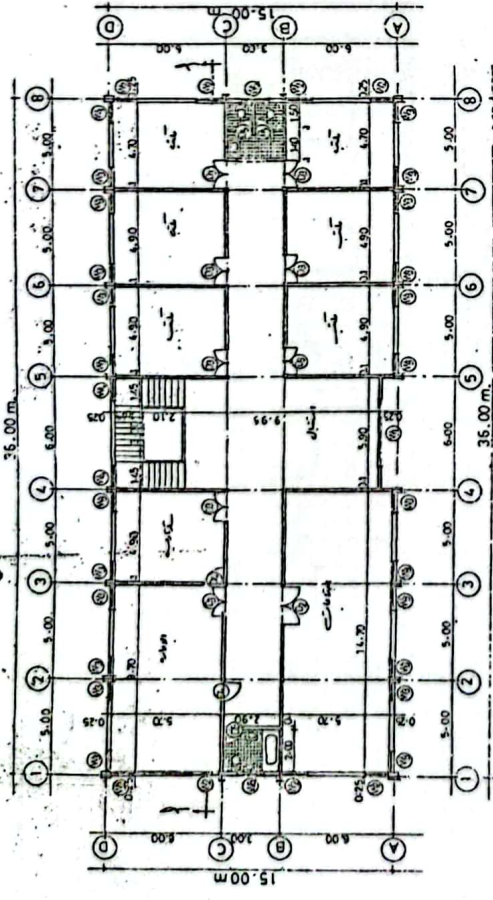
مملكة البحرين
 وزارة الأشغال العامة والإسكان
 رقم المشروع: ١٩٢٠٩٢

مهندس: محمد بن علي بن محمد بن علي
 رقم الترخيص: ١٩٢٠٩٢

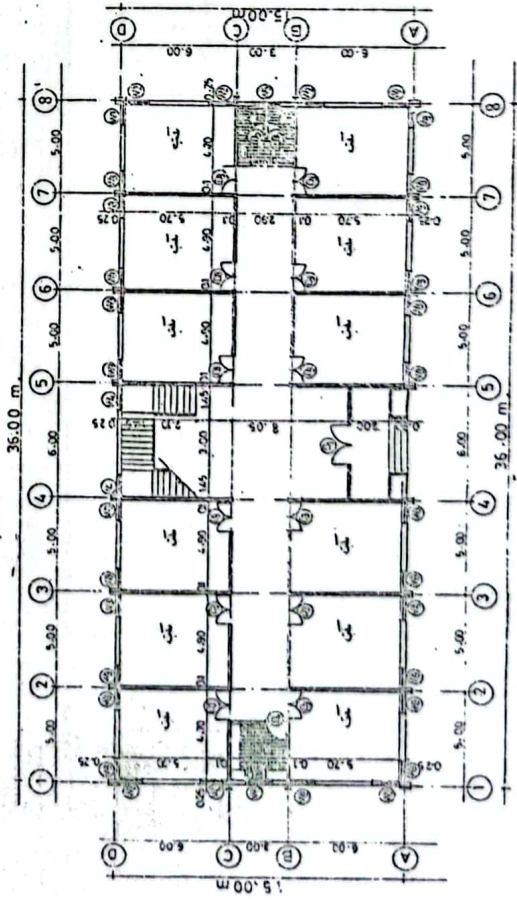
المساحة الكلية للأرض: ١٩٢٠٩٢ م^٢

مساحة البناء: ١٩٢٠٩٢ م^٢

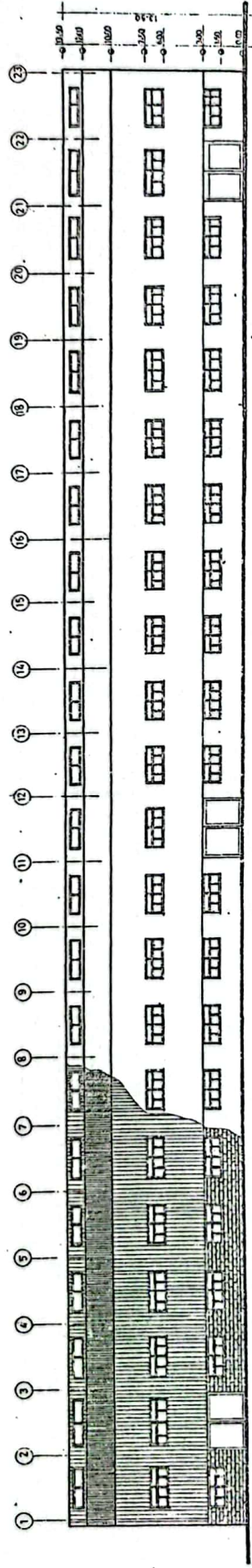
تاريخ: ١٩٢٠٩٢



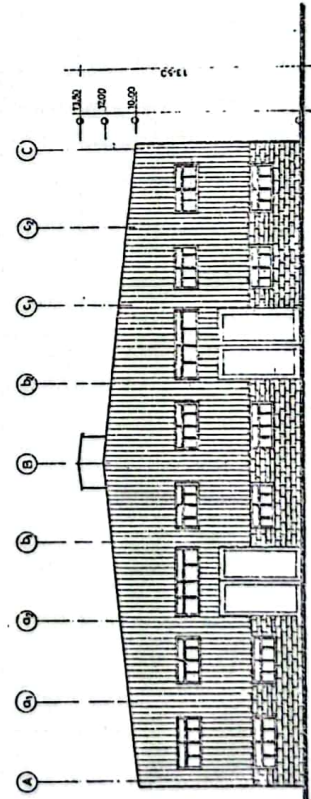
المستطابق للأرضي للمبنى (١-١)



المستطابق للأرضي للمبنى (١-١)



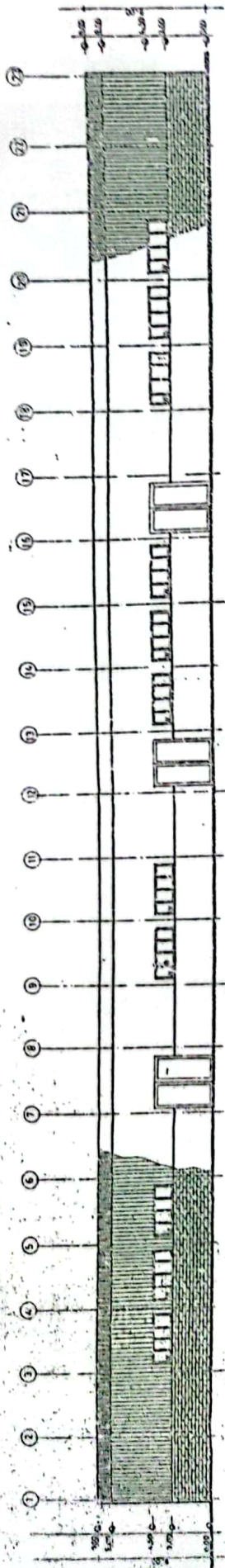
واجهة جامعة الزيتونة (1-1)



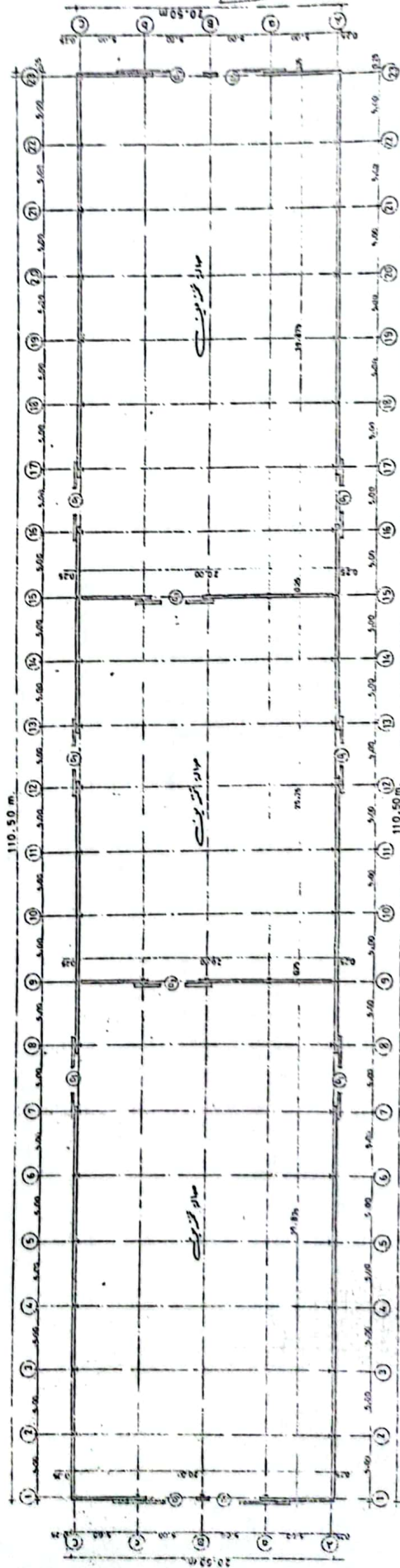
واجهة جامعة صلالة - الإسفنج (1-1)

مجلس جامعة الزيتونة
البحرين
العدد ١٩٨٤
العدد ١٩٨٤

الاسم	الواجب ليات
الرقم	١٩٨٤
التاريخ	١٩٨٤
الموقع	جامعة الزيتونة
المساحة	١٩٨٤
التكلفة	١٩٨٤
المهندس	١٩٨٤



المحطة ١٠١



المستقل الأضيق ١٠١

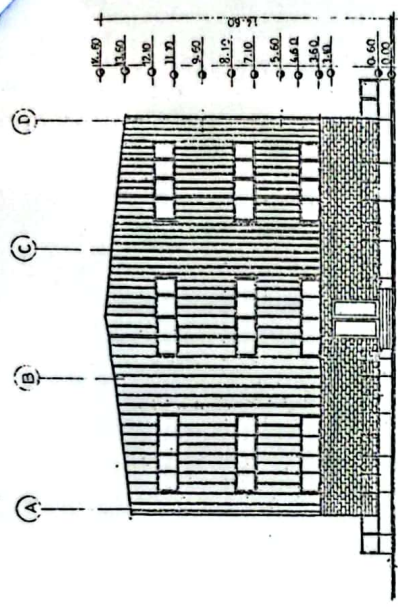
مبنى سكني رقم ١٠١
 شركة تطوير العقارات
 ١٥ شارع ١٠١
 الرياض ١١٤٦٢

المستقل الأضيق رقم ١٠١
 ١٠١ شارع ١٠١
 الرياض ١١٤٦٢

رقم	مساحة	حجم
١	١١٠.٥٠	١١٠.٥٠
٢	١١٠.٥٠	١١٠.٥٠
٣	١١٠.٥٠	١١٠.٥٠
٤	١١٠.٥٠	١١٠.٥٠
٥	١١٠.٥٠	١١٠.٥٠
٦	١١٠.٥٠	١١٠.٥٠
٧	١١٠.٥٠	١١٠.٥٠
٨	١١٠.٥٠	١١٠.٥٠
٩	١١٠.٥٠	١١٠.٥٠
١٠	١١٠.٥٠	١١٠.٥٠
١١	١١٠.٥٠	١١٠.٥٠
١٢	١١٠.٥٠	١١٠.٥٠
١٣	١١٠.٥٠	١١٠.٥٠
١٤	١١٠.٥٠	١١٠.٥٠
١٥	١١٠.٥٠	١١٠.٥٠
١٦	١١٠.٥٠	١١٠.٥٠
١٧	١١٠.٥٠	١١٠.٥٠
١٨	١١٠.٥٠	١١٠.٥٠
١٩	١١٠.٥٠	١١٠.٥٠
٢٠	١١٠.٥٠	١١٠.٥٠
٢١	١١٠.٥٠	١١٠.٥٠
٢٢	١١٠.٥٠	١١٠.٥٠

جدول نماذج الوحدات السكنية المقترحة

نوع	مساحة	حجم
١	١١٠.٥٠	١١٠.٥٠
٢	١١٠.٥٠	١١٠.٥٠
٣	١١٠.٥٠	١١٠.٥٠
٤	١١٠.٥٠	١١٠.٥٠
٥	١١٠.٥٠	١١٠.٥٠
٦	١١٠.٥٠	١١٠.٥٠
٧	١١٠.٥٠	١١٠.٥٠
٨	١١٠.٥٠	١١٠.٥٠
٩	١١٠.٥٠	١١٠.٥٠
١٠	١١٠.٥٠	١١٠.٥٠
١١	١١٠.٥٠	١١٠.٥٠
١٢	١١٠.٥٠	١١٠.٥٠
١٣	١١٠.٥٠	١١٠.٥٠
١٤	١١٠.٥٠	١١٠.٥٠
١٥	١١٠.٥٠	١١٠.٥٠
١٦	١١٠.٥٠	١١٠.٥٠
١٧	١١٠.٥٠	١١٠.٥٠
١٨	١١٠.٥٠	١١٠.٥٠
١٩	١١٠.٥٠	١١٠.٥٠
٢٠	١١٠.٥٠	١١٠.٥٠
٢١	١١٠.٥٠	١١٠.٥٠
٢٢	١١٠.٥٠	١١٠.٥٠



الواجهة (أ-د)

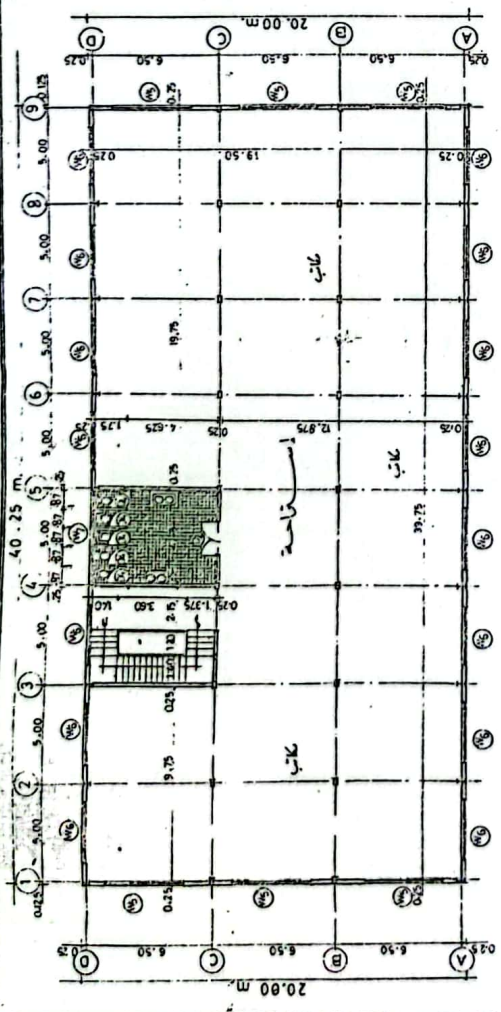
معدل توزيع فتحة أبواب وشبابيك

الارتفاع	المساحة	المساحة	المساحة	المساحة	المساحة	المساحة	المساحة	المساحة	المساحة	المساحة
0.60	0.60	0.60	0.60	0.60	0.60	0.60	0.60	0.60	0.60	0.60
1.10	1.10	1.10	1.10	1.10	1.10	1.10	1.10	1.10	1.10	1.10
1.60	1.60	1.60	1.60	1.60	1.60	1.60	1.60	1.60	1.60	1.60
2.10	2.10	2.10	2.10	2.10	2.10	2.10	2.10	2.10	2.10	2.10
2.60	2.60	2.60	2.60	2.60	2.60	2.60	2.60	2.60	2.60	2.60
3.10	3.10	3.10	3.10	3.10	3.10	3.10	3.10	3.10	3.10	3.10
3.60	3.60	3.60	3.60	3.60	3.60	3.60	3.60	3.60	3.60	3.60
4.10	4.10	4.10	4.10	4.10	4.10	4.10	4.10	4.10	4.10	4.10
4.60	4.60	4.60	4.60	4.60	4.60	4.60	4.60	4.60	4.60	4.60
5.10	5.10	5.10	5.10	5.10	5.10	5.10	5.10	5.10	5.10	5.10
5.60	5.60	5.60	5.60	5.60	5.60	5.60	5.60	5.60	5.60	5.60
6.10	6.10	6.10	6.10	6.10	6.10	6.10	6.10	6.10	6.10	6.10
6.60	6.60	6.60	6.60	6.60	6.60	6.60	6.60	6.60	6.60	6.60
7.10	7.10	7.10	7.10	7.10	7.10	7.10	7.10	7.10	7.10	7.10
7.60	7.60	7.60	7.60	7.60	7.60	7.60	7.60	7.60	7.60	7.60
8.10	8.10	8.10	8.10	8.10	8.10	8.10	8.10	8.10	8.10	8.10
8.60	8.60	8.60	8.60	8.60	8.60	8.60	8.60	8.60	8.60	8.60
9.10	9.10	9.10	9.10	9.10	9.10	9.10	9.10	9.10	9.10	9.10
9.60	9.60	9.60	9.60	9.60	9.60	9.60	9.60	9.60	9.60	9.60
10.10	10.10	10.10	10.10	10.10	10.10	10.10	10.10	10.10	10.10	10.10
10.60	10.60	10.60	10.60	10.60	10.60	10.60	10.60	10.60	10.60	10.60
11.10	11.10	11.10	11.10	11.10	11.10	11.10	11.10	11.10	11.10	11.10
11.60	11.60	11.60	11.60	11.60	11.60	11.60	11.60	11.60	11.60	11.60
12.10	12.10	12.10	12.10	12.10	12.10	12.10	12.10	12.10	12.10	12.10
12.60	12.60	12.60	12.60	12.60	12.60	12.60	12.60	12.60	12.60	12.60
13.10	13.10	13.10	13.10	13.10	13.10	13.10	13.10	13.10	13.10	13.10
13.60	13.60	13.60	13.60	13.60	13.60	13.60	13.60	13.60	13.60	13.60
14.10	14.10	14.10	14.10	14.10	14.10	14.10	14.10	14.10	14.10	14.10
14.50	14.50	14.50	14.50	14.50	14.50	14.50	14.50	14.50	14.50	14.50

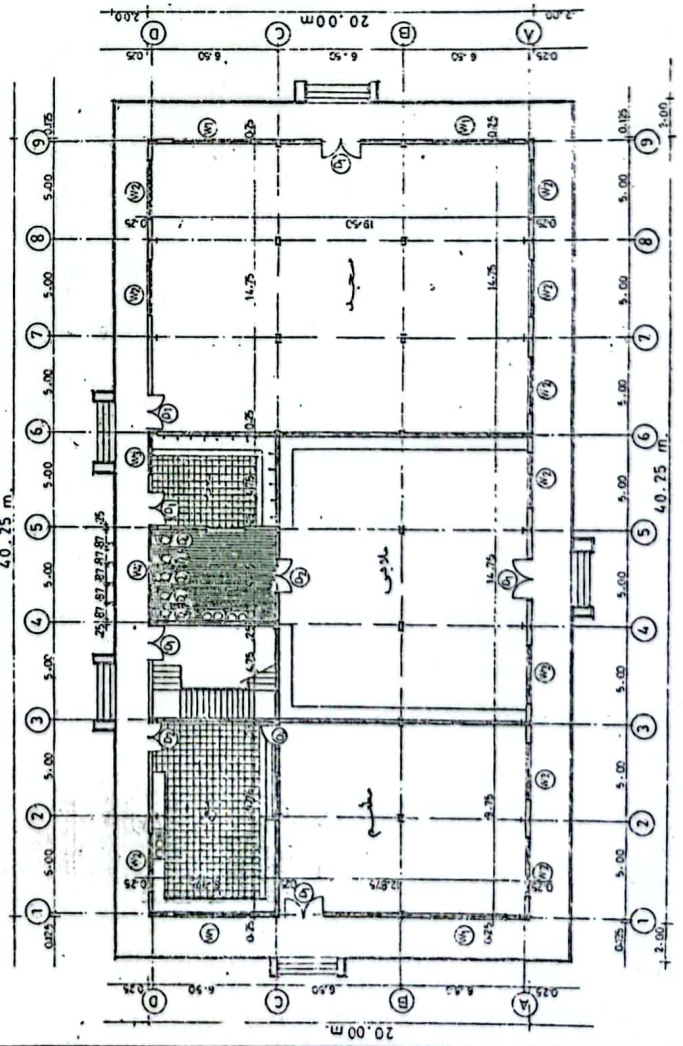
ملاحظات:
1- المساحة الكلية للمبنى 1450 م²
2- المساحة المغطاة 1450 م²
3- المساحة الحرة 1450 م²
4- المساحة المغطاة بالأسفلت 1450 م²
5- المساحة المغطاة بالخرابطة 1450 م²
6- المساحة المغطاة بالرمال 1450 م²
7- المساحة المغطاة بالطين 1450 م²
8- المساحة المغطاة بالحصى 1450 م²
9- المساحة المغطاة بالخرابطة 1450 م²
10- المساحة المغطاة بالرمال 1450 م²
11- المساحة المغطاة بالطين 1450 م²
12- المساحة المغطاة بالحصى 1450 م²

مبنى الخدمات
المساحة الكلية للمبنى - المواجهة
مساحة المبنى

المساحة الكلية للمبنى: 1450 م²
المساحة المغطاة: 1450 م²
المساحة الحرة: 1450 م²
المساحة المغطاة بالأسفلت: 1450 م²
المساحة المغطاة بالخرابطة: 1450 م²
المساحة المغطاة بالرمال: 1450 م²
المساحة المغطاة بالطين: 1450 م²
المساحة المغطاة بالحصى: 1450 م²



المستطابق للمبنى وبنائه 1-11



المستطابق للمبنى وبنائه 1-11